

REKONSTRUKCE ČÁSTI MĚSTSKÉHO OPEVNĚNÍ

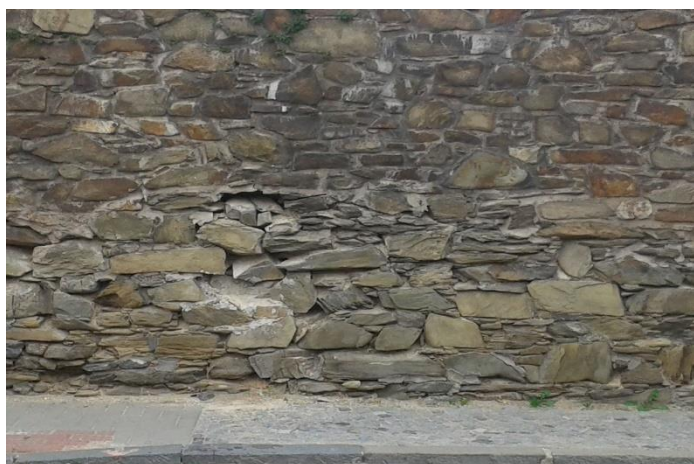
rejstříkové číslo 13945/8-1977 ÚSKP ČR

Umístění: Městské opevnění, Dvorská ulice, parcela č. 128, k.ú. Šternberk

Popis: Jedná se o zbytky původních městských hradeb z lomového kamene, které jsou různě zachovalé. První zmínka v pramenech o existenci hradeb je z roku 1376. Ze středověkého městského opevnění, které bylo tvořeno jednoduchou hradební zdí bez ochozů, se zachovaly pouze některé, různě dlouhé úseky zdiva.

Rozsah obnovy:	Rekonstrukce části městského opevnění Obnova části hradby v délce 33,50 metrů spočívala v provedení vyplnění spár vápennou maltou u méně narušených částí, u větší spáry provedení výplně úlomky kamene, doplnění vypadaného a zvětralého kamene, dále pak přezdění části zdiva a hlavy zdiva vč. doplnění břidlicových desek.
Období prováděných prací:	září 2016 – listopad 2016
Zhotovitel:	OSA STERA s.r.o., Olomouc
Celkové náklady:	644 tis. Kč
Dotace:	---
Z rozpočtu města Šternberka:	644 tis. Kč

před obnovou:



po obnově:

