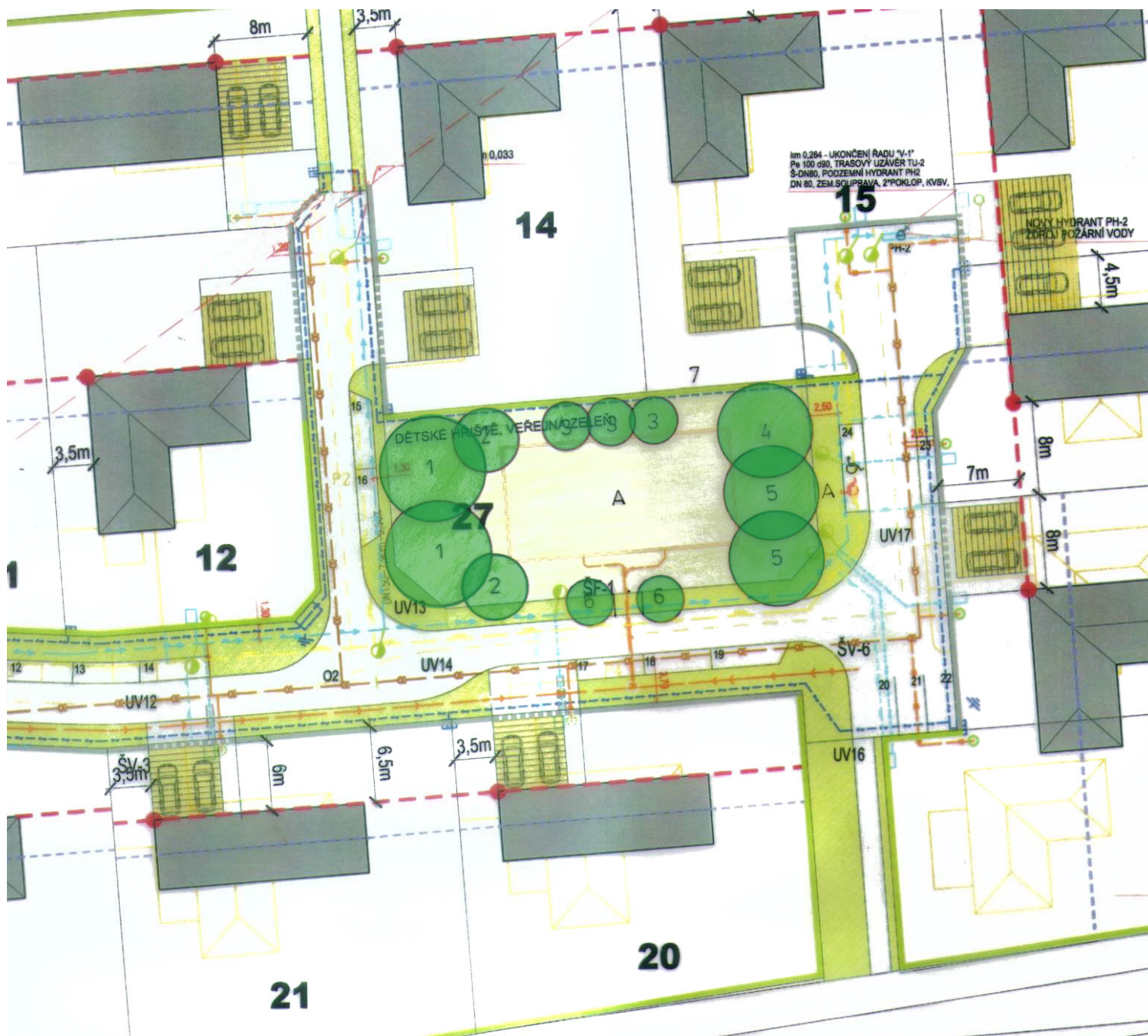


SEZNAM ROSTLIN

- 1/ COTONEASTER SALICIFOLIUS 'PARKTEPPICH'
- 2/ EUONYMUS FORTUNEI 'EMERALD 'N GOLD'
- 3/ CYTISUS DECUMBENS
- 4/ POTENTILLA FRUTICOSA VAR. ARBUSCULA
- 5/ HYPERICUM CALYGINUM
- 6/ LONICERA PILEATA
- 7/ POTENTILLA FRUTICOSA 'RED ACE'
- 8/ PACHYSANDRA TERMINALIS
- 9/ GENISTA TINCTORIA 'PLENA'
- 10/EUONYMUS FORTUNEI 'GRACILIS'
- 11/CARPINUS BETULUS / FAGUS SILVATICA, ACER CAMPESTRE /, STŘÍHANÝ ŽIVÝ PLOT

ZODPOVĚDNÝ PROJEKTANT	ING. ARCH. B. ZLAMALOVÁ, ING. L. ROUBAL	WWW.STUDIO-ZLAMAL.CZ
VYPRACOVAL	ING. IVANA VYMĚTALOVÁ	
POŘIZOVATEL	MÚ ŠTERNBERK, HORNÍ NÁMĚSTÍ 16, 785 01 ŠTERNBERK	
ÚZEMNÍ STUDIE		STUPEŇ ÚZEMNÍ STUDIE
LOKALITA Z66 "NAD NEMOCNICÍ", ŠTERNBERK		1 : 500 DATUM 10/2015
ZELENÉ PÁSY OBYTNÉ ULICE		V.Č. 104



SEZNAM ROSTLIN

- 1/ *TILIA CORDATA* 'GLOBOSUM'
- 2/ *CRATAEGUS GRIGONENSIS*
- 3/ *ACER PSEUDOPLATANUS* 'ERECTUM'
- 4/ *PINUS SILVESTRIS*
- 5/ *SORBUS AUCUPARIA*
- 6/ *SYRINGA VULGARIS*
- 7/ *CARPINUS BETULUS* – STRÍHANÝ ŽIVÝ PLOT

A/ TRÁVNÍKOVÁ PLOCHA

ZODPOVĚDNÝ PROJEKTANT	ING. ARCH. B. ZLAMALOVÁ, ING. L. ROUBAL	WWW.STUDIO-ZLAMAL.CZ
VYPRACOVAL	ING. IVANA VYMĚTALOVÁ	
POŘIZOVATEL	MŮ ŠTERNBERK, HORNÍ NÁMĚSTÍ 16, 785 01 ŠTERNBERK	
ÚZEMNÍ STUDIE		STUPEŇ
LOKALITA Z66 "NAD NEMOCNICÍ", ŠTERNBERK		ÚZEMNÍ STUDIE
PLOCHA VEŘEJNÉHO PROSTORU		1 : 500
		DATUM
		10/2015
		v.č.
		105



Živé ploty budou opticky oddělovat jednotlivé plochy a působit jako protiprašná clona, zlepšovat místní mikroklima a působit esteticky svým habitem, především tvarem svého olistění. Navrhovány jsou především listnaté rostliny, na jejichž založení není třeba vynaložit velké náklady. Nevyžadují kromě řezu velkou péči a jsou efektivní. Navržen je habr obecný (*Carpinus betulus*), buk lesní (*Fagus silvatica*), javor mléč (*Acer platanoides*), javor babyka (*Acer campestre*), jako alternativa stálezeleného plotu z jehličnanů je navržen tis červený (*Taxus baccata*).

ZODPOVĚDNÝ PROJEKTANT	ING. ARCH. B. ZLAMALOVÁ, ING. L. ROUBAL	WWW.STUDIO-ZLAMAL.CZ
VYPRACOVAL	ING. ARCH. BLANKA ZLAMALOVÁ	
POŘIZOVATEL	MÚ ŠTERNBERK, HORNÍ NÁMĚSTÍ 16, 785 01 ŠTERNBERK	
ÚZEMNÍ STUDIE		STUPEŇ ÚZEMNÍ STUDIE
LOKALITA Z66 "NAD NEMOCNICÍ", ŠTERNBERK		DATUM 10/2015
DOPORUČENÉ ŘEŠENÍ ŽIVÝCH PLOTŮ		V.Č. 107



ZODPOVĚDNÝ PROJEKTANT	ING. ARCH. B. ZLAMALOVÁ, ING. L. ROUBAL	WWW.STUDIO-ZLAMAL.CZ
VYPRACOVAL	ING. ARCH. BLANKA ZLAMALOVÁ	
POŘIZOVATEL	MŮ ŠTERNBERK, HORNÍ NÁMĚSTÍ 16, 785 01 ŠTERNBERK	
ÚZEMNÍ STUDIE LOKALITA Z66 "NAD NEMOCNICÍ", ŠTERNBERK		STUPEŇ
		ÚZEMNÍ STUDIE
		DATUM
		10/2015
DOPORUČENÉ ŘEŠENÍ PLOTŮ		v.č.
		106

ZODPOVĚDNÝ PROJEKTANT	ING. ARCH. B. ZLAMALOVÁ, ING. L. ROUBAL	WWW.STUDIO-ZLAMAL.CZ
VYPRACOVAL	ING. K. HRADILOVÁ, ING. L. ROUBAL	
POŘIZOVATEL	MÚ ŠTERNBERK, HORNÍ NÁMĚSTÍ 16, 785 01 ŠTERNBERK	
ÚZEMNÍ STUDIE LOKALITA Z66 "NAD NEMOCNICÍ", ŠTERNBERK		STUPEŇ ÚZEMNÍ STUDIE
		DATUM 10/2015
PRŮVODNÍ ZPRÁVA		

OBSAH DOKUMENTACE

TEXTOVÁ ČÁST

PRŮVODNÍ ZPRÁVA

A. Základní údaje

A1. Identifikační údaje

A2. Důvody pořízení územní studie

A3. Použité podklady

A4. Vymezení řešeného území

A5. Charakteristika řešeného území

B. Řešení územní studie

B1. Návrh regulativů

B2. Doprava

B3. Zeleň a veřejná prostranství

B4. Inženýrské sítě

B5. Vyhodnocení splnění zadání územní studie

VÝKRESOVÁ ČÁST

101. Výkres širších vztahů 1: 10 000

102. Hlavní návrhový výkres 1: 500

103. Koordinační výkres 1: 500

104. Zelené pásy obytné ulice 1: 500

105. Plocha veřejného prostoru 1: 500

106. Doporučené řešení plotů

107. Doporučené řešení živých plotů