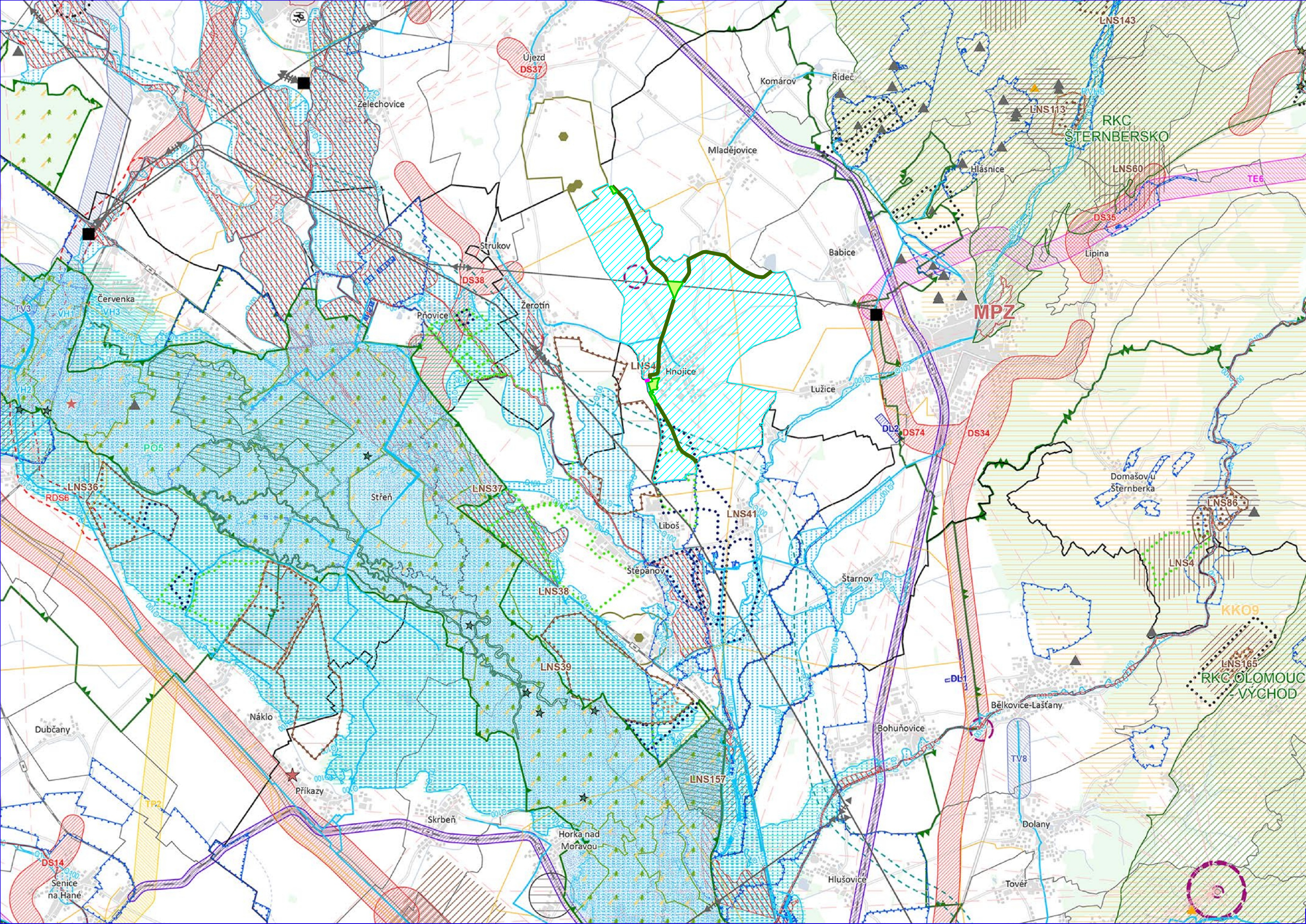


ÚZEMNÍ PLÁN HNOJICE



JEVY NÁVRHOVÉ

Dopravní infrastruktura

- silniční doprava
- dražní doprava
- letecká doprava
- dopravní infrastruktura jiná

Technická infrastruktura

- elektroenergetika
- plynárenství
- zásobování vodou a odkanalizování

Vodního hospodářství

- vodní hospodářství

Jiný

- strategická plocha kraje

Ostatní

- významné rozvojové plochy pro sport a rekreaci nadmístního významu
- úprava vodního toku
- kulturní krajinná oblast
- rekreační krajinný celek
- území významné pro situování protipovodňových opatření

Stanovení zásad pro ochranu a exploataci ložisek nerostných surovin

- objekt lze využít v plném rozsahu (objekt s vyřešenými střety zájmů, popř. bez střetů zájmů, nebo se střety řešitelnými)
- objekt lze využít částečně, nebo podmíněčně po splnění vybraných technických a environmentálních podmínek
- objekt nelze využít komplexně (je dotčen limity ochrany přírody, v souč. době převažují zák. zájmy o ochr. složek žp nad zájmy využití ložiska)

Územní rezerva

- silniční doprava
- dražní doprava
- vodní doprava
- elektroenergetika
- zásobování vodou a odkanalizování
- vodní hospodářství

LIMITY

Dopravní infrastruktura

- veřejné letiště s mezinárodním provozem
- heliport
- ochranné pásmo vzletového a přistávacího prostoru letiště
- ochranné pásmo železnice
- hraniční přechod - silnice
- hraniční přechod - železnice

Technická infrastruktura

- elektrická stanice 400 kV
- elektrická stanice 110 kV
- elektrické vedení (zvláště vysoké napětí)
- elektrické vedení (velmi vysoké napětí)
- kompresní stanice s tlakem nad 40 bar
- plynovod s tlakem nad 40 bar
- plynovod s tlakem do 40 bar včetně

- radioteleový spoj
- vysílací zařízení
- dálkový vodovodní řád

Příroda a krajina

- chráněná krajinná oblast
- maloplošné zvláště chráněné území < 25 ha
- maloplošné zvláště chráněné území > 25 ha
- NATURA 2000 - Evropsky významná lokalita < 25 ha
- NATURA 2000 - Evropsky významná lokalita > 25 ha
- NATURA 2000 - Ptačí oblast
- lokality výskytu zvláště chráněných druhů rostlin a živočichů s národním významem < 25 ha
- lokality výskytu zvláště chráněných druhů rostlin a živočichů s národním významem > 25 ha
- přírodní park
- mokřady dle Ramsarské úmluvy

Památková péče

- nemovitá národní kulturní památka
- městská památková rezervace > 25 ha
- městská památková rezervace < 25 ha
- vesnická památková rezervace > 25 ha
- vesnická památková rezervace < 25 ha
- městská památková zóna > 25 ha
- městská památková zóna < 25 ha
- vesnická památková zóna > 25 ha
- vesnická památková zóna < 25 ha
- území s archeologickými nálezy

Vodní režim

- chráněná oblast přírodně akumulace vod
- ochranné pásmo vodního zdroje I. stupně
- ochranné pásmo vodního zdroje II. a II.b stupně
- ochranné pásmo přírodního léčivého zdroje a zdroje přírodních minerálních vod
- aktivní zóna záplavového území
- stanovené záplavové území Q100

Bezpečnost a ochrana obyvatelstva

- ochranné pásmo komunikačního zařízení
- zóna havarijního plánování
- vojenský újezd
- zájmové území Ministerstva obrany a vojenského újezdu
- objekt důležitý pro obranu státu < 25 ha
- objekt důležitý pro obranu státu > 25 ha

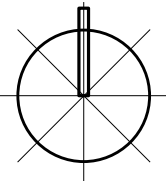
Horninové prostředí

- chráněná ložiskové území
- dobyvací prostor
- výhradní ložiska
- schválené prognózní zdroje
- nevýhradní evidovaná ložiska
- sesuvné území
- sesuvné území
- poddolované území > 25 ha
- poddolované území < 25 ha

JEVY INFORMATIVNÍ

Podkladní vrstvy

- hranice státu
- hranice kraje - řešené území
- hranice ORP
- hranice obce



DOKUMENTACE PRO OPAKOVANÉ PROJEDNÁNÍ ÚZEMNÍHO PLÁNU

Ing. arch. Vladimír Dujka, Kamenná 3858, Zlín 760 01		Zak.č.: 08/2023
Pořizovatel: Městský úřad Sternberk, Odbor stavební	Arch.č.: 714/24	Formát: 15 A4
Obec: Hnojice	Okres: Olomouc	Kraj: Olomoucký
ÚZEMNÍ PLÁN HNOJICE		Superf.: DOK PRO OP
Datum: 11/2025		Měřítko: 1:100 000
Obsah: VÝKRES ŠIRŠÍCH VZTAHŮ		Č.v.: B.2.2